

开关量输出隔离式安全栅

NPEXB-C513
NPEXB-C5D13

一入一出
二入二出

输入：干接点/集电极开路
输出：60mA

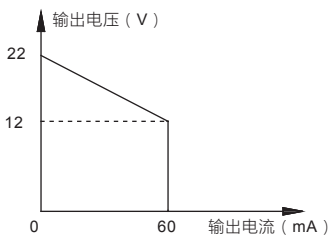
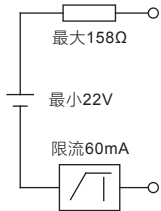
开关量输出型安全栅，将安全区的电源通过干接点或集电极开路信号控制方式，驱动危险区的本安小功率设备。如电磁阀、声光报警器等本安设备。该产品需要独立供电，输入、输出和电源三端隔离。

技术参数

供电电源：18V DC ~ 60V DC 电源反向保护
工作功耗： $\leq 1.8W$ (24V，单路满载输出)
 $\leq 3.6W$ (24V，双路满载输出)
输入信号：干接点或集电极开路
输出电压： $> 12V$ DC
开路电压：22V DC
输出电流： $\leq 60mA$

输出等效电路

输出特性图



响应时间： $< 20ms$

电磁兼容：IEC 61326-3-1

介电强度： $\geq 3000V$ AC (本安侧/非本安侧之间)
 $\geq 1500V$ AC (电源/非本安侧之间)

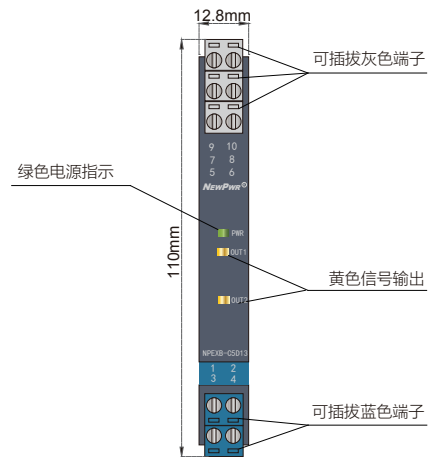
绝缘电阻： $\geq 100M\Omega$ (输入/输出/电源)

工作温度： $-20^{\circ}C \sim +60^{\circ}C$

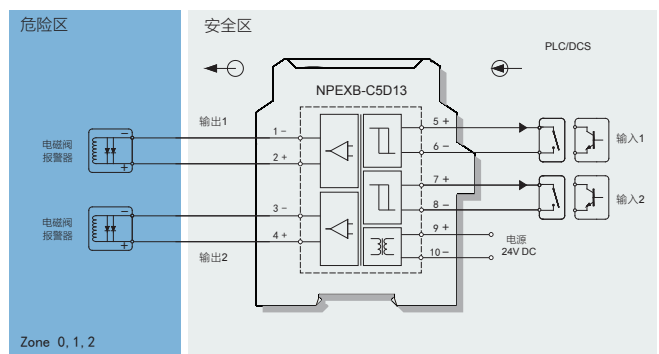
储存温度： $-40^{\circ}C \sim +80^{\circ}C$

规格尺寸：宽12.8mm×高110mm×深117mm

应用场所：安装于安全区，可连接0区、1区、2区；IIA、IIB、IIIC；T4 ~ T6危险区的本安设备



接线图



*注：NPEXB-C513：一入一出仅包含输入1和输出1部分。

认证参数

国家级仪器仪表防爆安全监督检验站(NEPSI) 认证

防爆标志：[Ex ia Ga] IIB

最高电压(Um)：250V

认证参数：(1、2端子间；3、4端子间)

$U_o=25.2V$ ， $I_o=170mA$ ， $P_o=1.08W$

$C_o=0.82\mu F$ ， $L_o=4mH$